

Garaż SOSNA 6,01 x 6,27 m



Garaż Jodła 6,01x6,27m - Zestawienie materiału

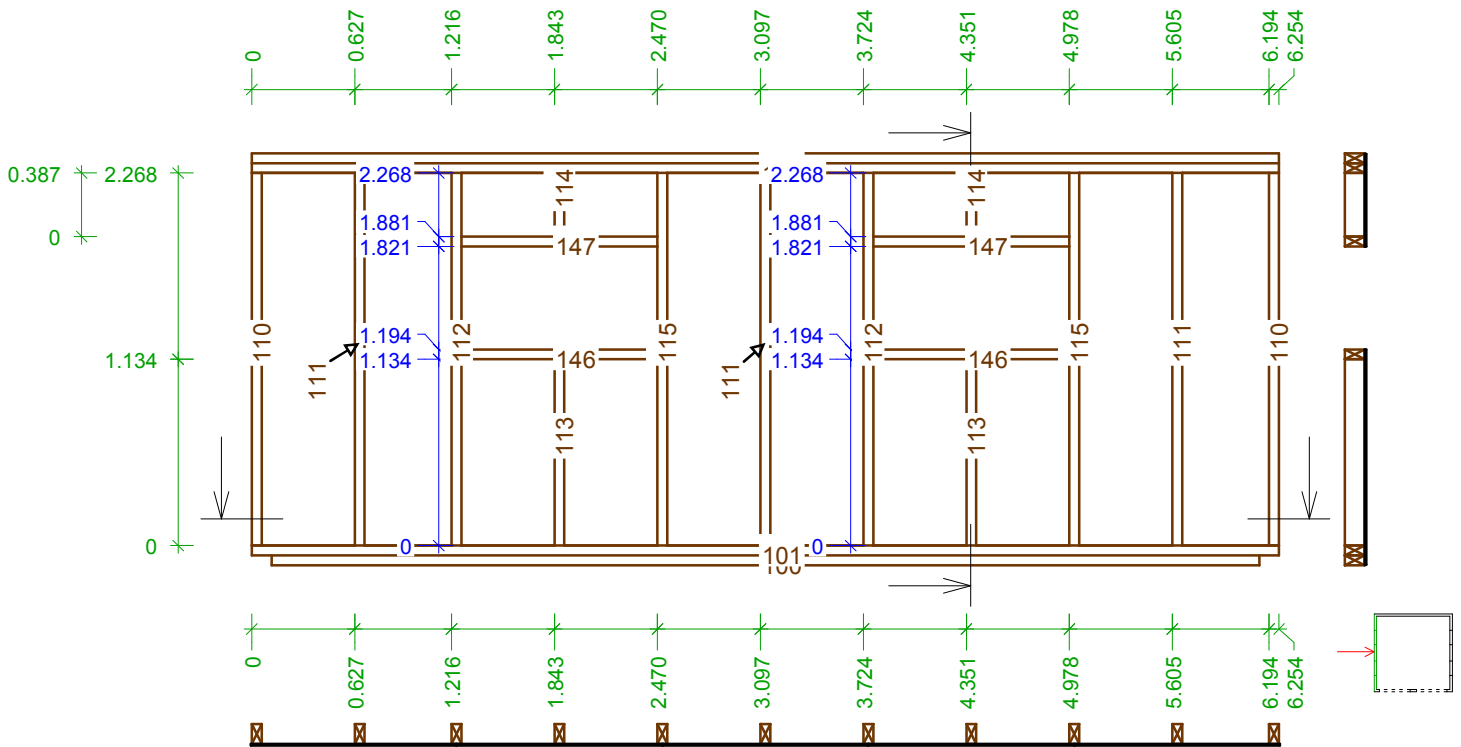
Długości rzeczywiste

NrS	Przeznaczenie	NrZ	szt	B [cm]	H [cm]	L [m]
50	krokwie	C24	4	2,4	14,0	3,939
51, 52, 53	krokwie	C24	18	6,0	14,0	4,034
54, 55	kleszcz	C24	9	6,0	14,0	6,224
56	deska zamykająca	C24	2	2,4	14,6	6,646
57	deska zamykająca	C24	16	2,4	13,7	0,723
100	podwalina	C24	2	6,0	12,0	6,014
101	podwalina	C24	2	6,0	12,0	6,254
102	oczep	C24	4	6,0	12,0	6,254
103	podwalina	C24	1	6,0	12,0	6,272
104	podwalina	C24	1	6,0	12,0	6,032
105, 106	oczep	C24	4	6,0	12,0	3,448
107	podwalina	C24	2	6,0	12,0	0,378
108	podwalina	C24	2	6,0	12,0	0,516
109	podwalina	C24	2	6,0	12,0	0,258
110	słupy narożne	C24	4	6,0	12,0	2,268
111	słup	C24	6	6,0	12,0	2,268
112, 115	słupy okienne	C24	8	6,0	12,0	2,268
113	słup	C24	4	6,0	12,0	1,134
114	słup	C24	4	6,0	12,0	0,387
116, 126	słupy narożne	C24	4	6,0	12,0	2,382
117	słup	C24	1	6,0	12,0	2,636
118	słup	C24	1	6,0	12,0	2,969

NrS	Przeznaczenie	NrZ	szt	B [cm]	H [cm]	L [m]
119	słup	C24	1	6,0	12,0	3,303
120	słup	C24	1	6,0	12,0	3,636
121	słup	C24	1	6,0	12,0	3,954
122	słup	C24	1	6,0	12,0	3,637
123	słup	C24	1	6,0	12,0	3,304
124	słup	C24	1	6,0	12,0	2,970
125	słup	C24	1	6,0	12,0	2,637
127, 145	słupy drzwiowe	C24	2	6,0	12,0	2,456
128	słupy drzwiowe	C24	4	6,0	12,0	1,980
129, 144	słupy drzwiowe	C24	2	6,0	12,0	0,328
130, 143	słup	C24	2	6,0	12,0	0,359
131	słup	C24	1	6,0	12,0	0,671
132	słup	C24	1	6,0	12,0	1,004
133	słup	C24	1	6,0	12,0	1,337
134, 139	słup	C24	2	6,0	12,0	1,657
135, 138	słupy drzwiowe	C24	2	6,0	12,0	1,689
136, 137	słupy drzwiowe	C24	2	6,0	12,0	3,881
140	słup	C24	1	6,0	12,0	1,346
141	słup	C24	1	6,0	12,0	1,012
142	słup	C24	1	6,0	12,0	0,679
146	belka-parapet	C24	4	6,0	12,0	1,194
147	belka-nadproże	C24	4	6,0	12,0	1,194
148	belka-nadproże	C24	6	6,0	12,0	2,620

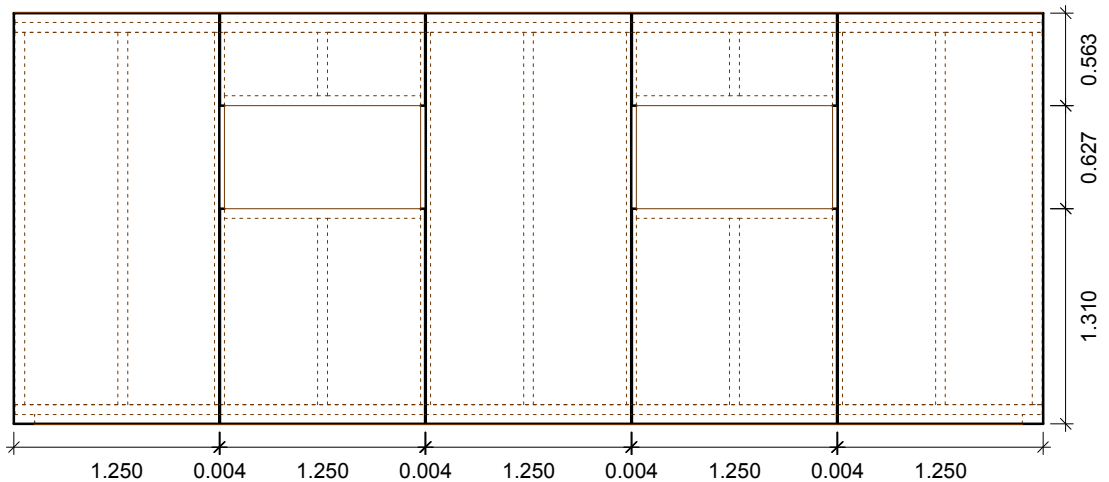
NrZ	szt [szt]	Dlug. [m]	Kub. [m3]	Masa [kg]
C24	144	392,67	2,84	1014
Łącznie	144	392,67	2,84	1014
C24				
2,4x 13,7	16	11,56	0,04	14
2,4x 14,0	4	15,76	0,06	22
2,4x 14,6	2	13,30	0,04	14
6,0x 12,0	95	223,43	1,63	587
6,0x 14,0	27	128,62	1,07	377

PA 0
ściana 1
warstwy : 0
NrS
skala: 1 : 46



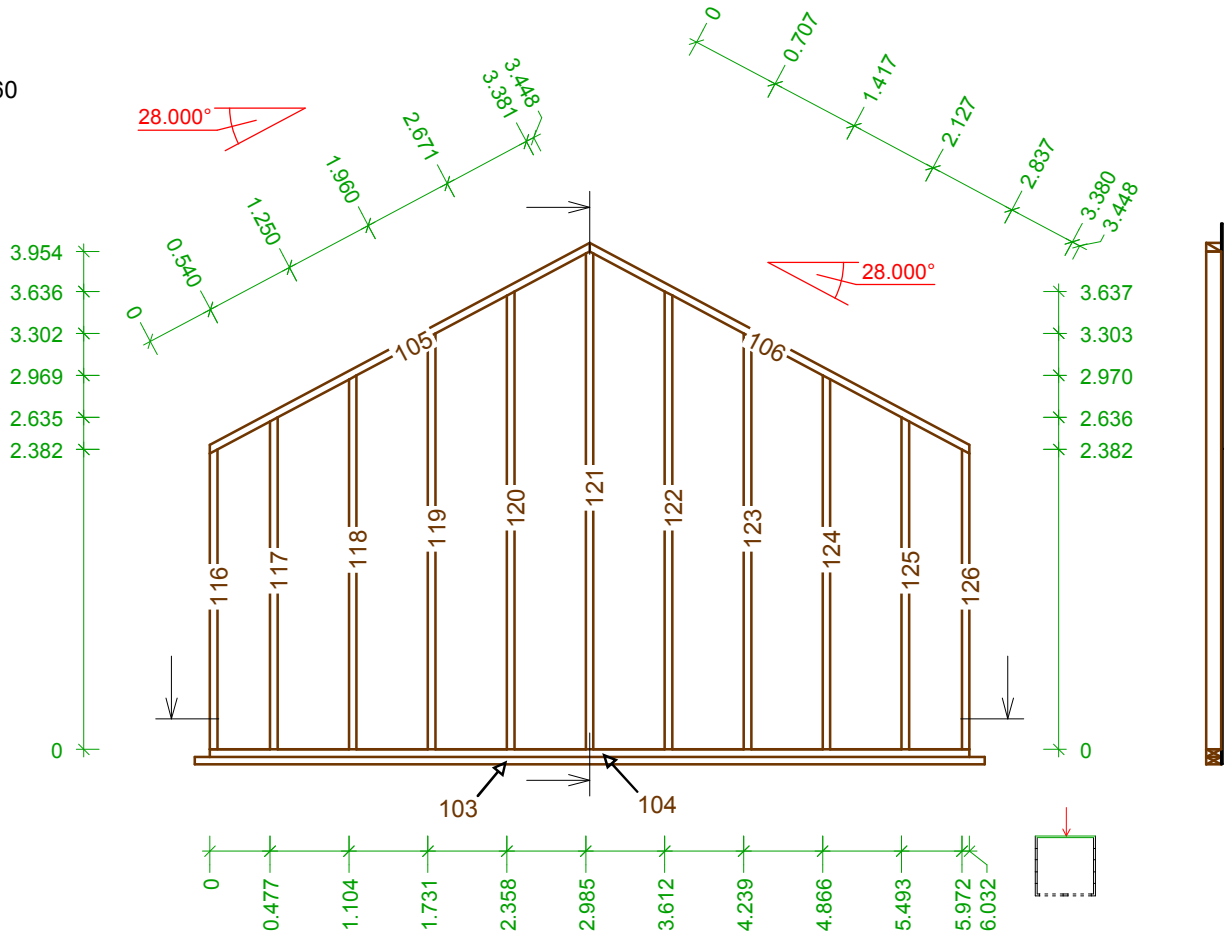
6.0 x 12.0

S100:	601.4	1x
S101:	625.4	1x
S102:	625.4	2x
S110:	226.8	2x
S111:	226.8	3x
S112:	226.8	2x
S113:	113.4	2x
S114:	38.7	2x
S115:	226.8	2x
S146:	119.4	2x
S147:	119.4	2x



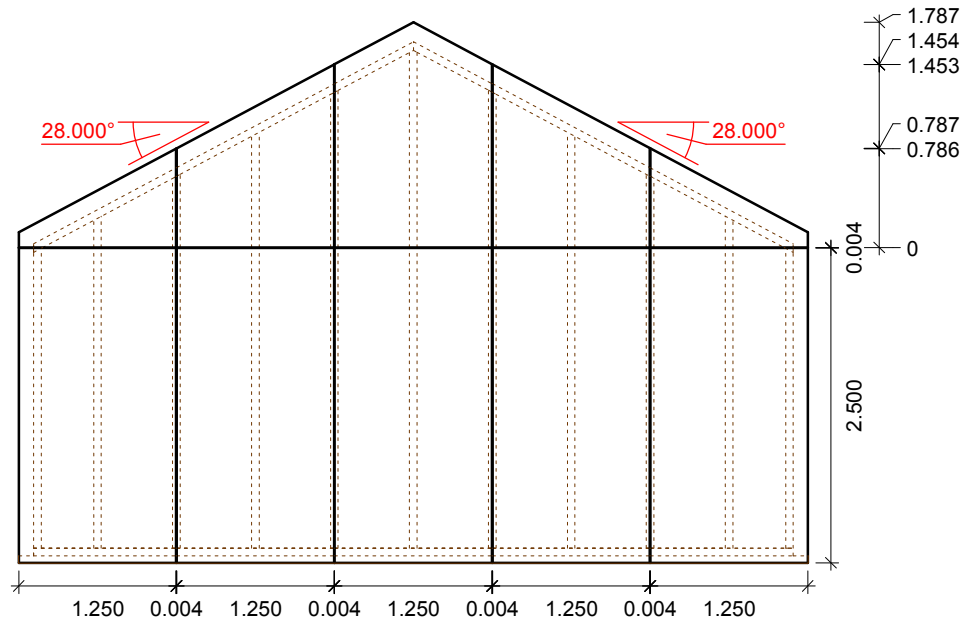
PA 0
ściana 1
warstwy : -2, 0
skala: 1 : 46

PA 0
 ściana 3
 warstwy : 0
 NrS
 skala: 1 : 60



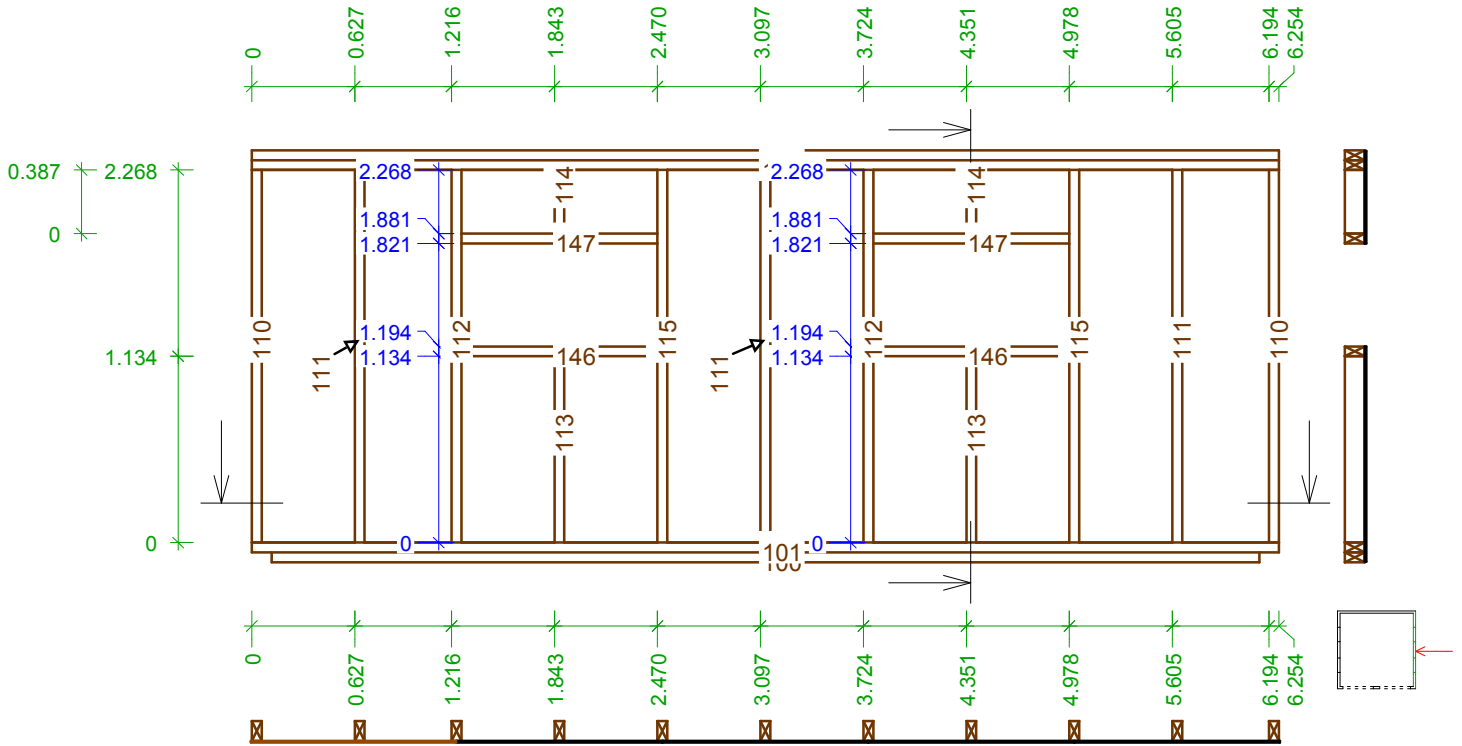
6.0 x 12.0

S103:	627.2	1x
S104:	603.2	1x
S105:	344.8	1x
S106:	344.8	1x
S116:	238.2	1x
S117:	263.5	1x
S118:	296.9	1x
S119:	330.2	1x
S120:	363.6	1x
S121:	395.4	1x
S122:	363.7	1x
S123:	330.3	1x
S124:	297.0	1x
S125:	263.6	1x
S126:	238.2	1x



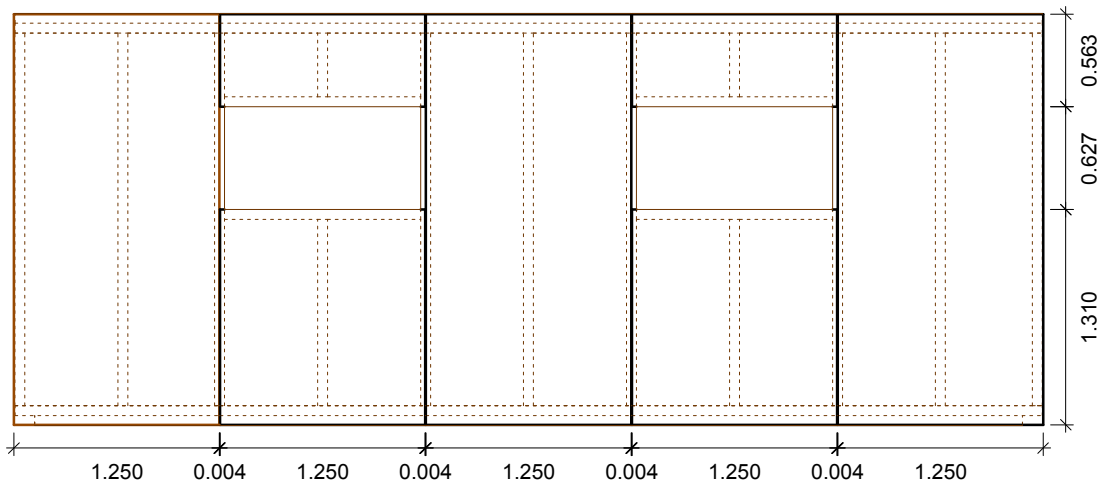
PA 0
 ściana 3
 warstwy : -2, 0
 skala: 1 : 60

PA 0
 ściana 2
 warstwy : 0
 NrS
 skala: 1 : 46



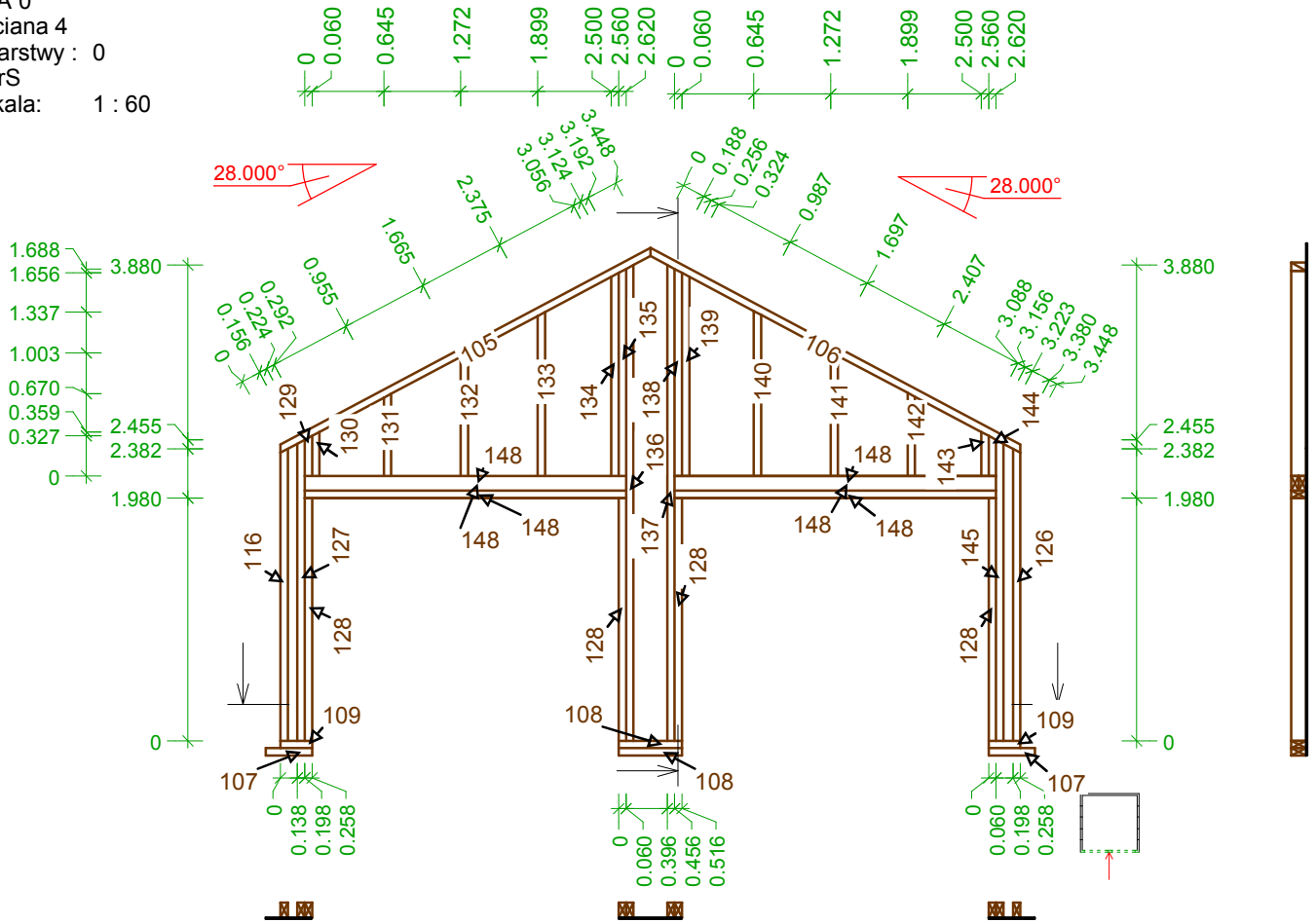
6.0 x 12.0

S100:	601.4	1x
S101:	625.4	1x
S102:	625.4	2x
S110:	226.8	2x
S111:	226.8	3x
S112:	226.8	2x
S113:	113.4	2x
S114:	38.7	2x
S115:	226.8	2x
S146:	119.4	2x
S147:	119.4	2x



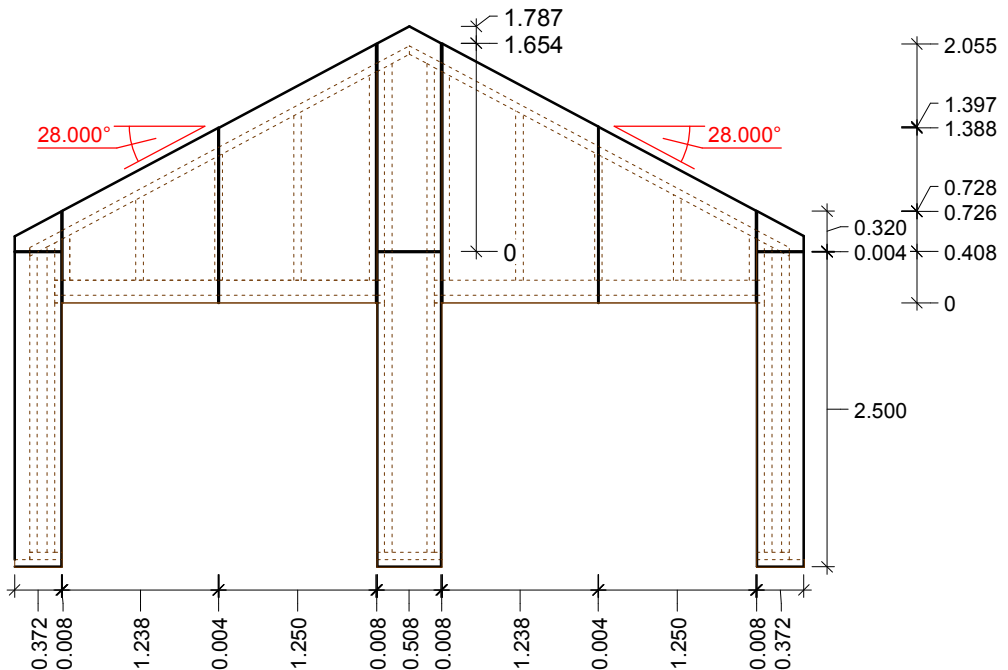
PA 0
 ściana 2
 warstwy : -2, 0
 skala: 1 : 46

PA 0
ściana 4
warstwy : 0
NrS
skala: 1 : 60



6.0 x 12.0

S105:	344.8	1x
S106:	344.8	1x
S107:	37.8	2x
S108:	51.6	2x
S109:	25.8	2x
S116:	238.2	1x
S126:	238.2	1x
S127:	245.5	1x
S128:	198.0	4x
S129:	32.7	1x
S130:	35.9	1x
S131:	67.0	1x
S132:	100.3	1x
S133:	133.7	1x
S134:	165.6	1x
S135:	168.8	1x
S136:	388.0	1x
S137:	388.0	1x
S138:	168.8	1x
S139:	165.6	1x
S140:	134.5	1x
S141:	101.2	1x
S142:	67.9	1x
S143:	35.9	1x
S144:	32.7	1x
S145:	245.5	1x
S148:	262.0	6x



PA 0
ściana 4
warstwy : -2, 0
skala: 1 : 60

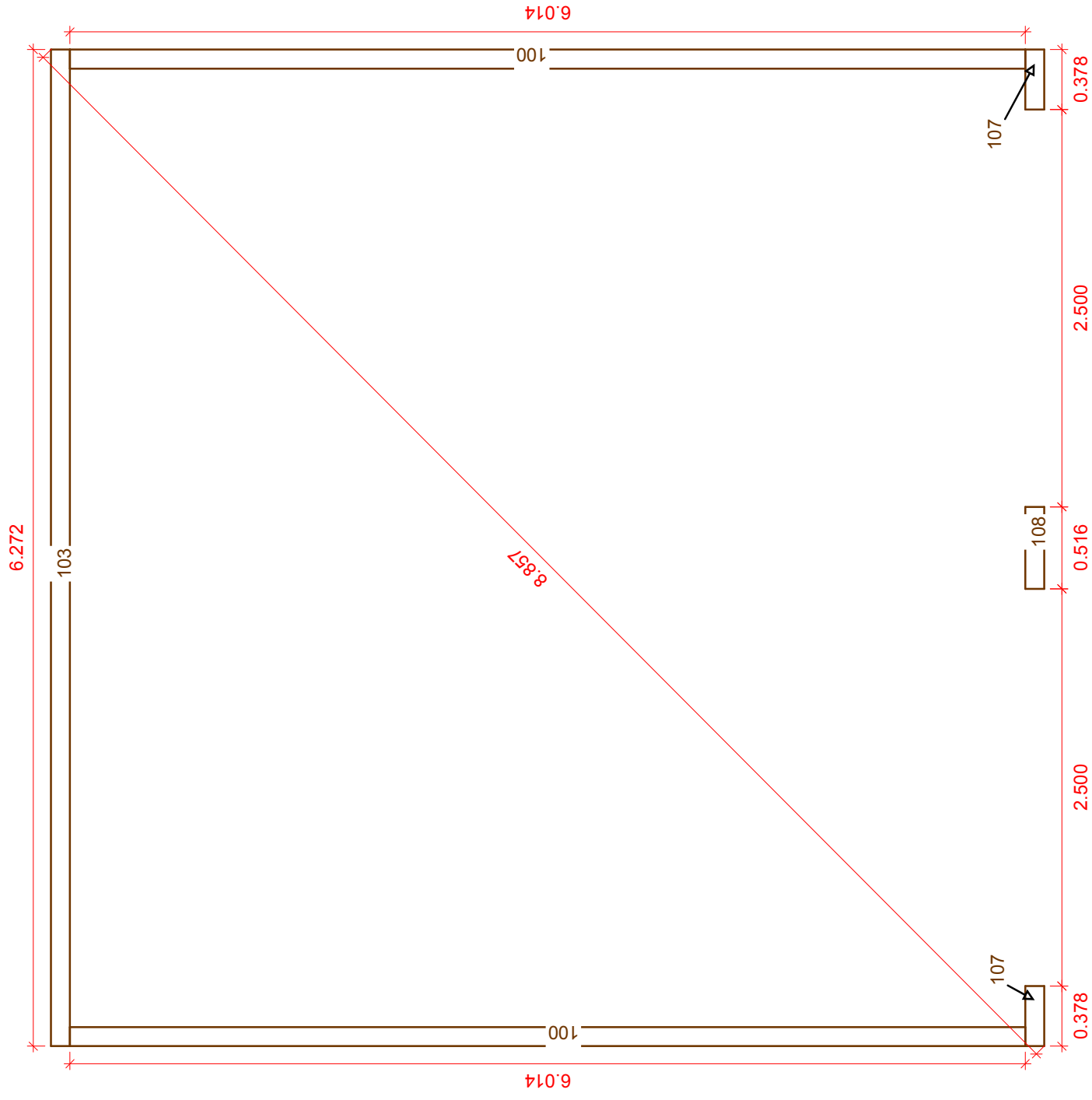
rysunek-podwalin

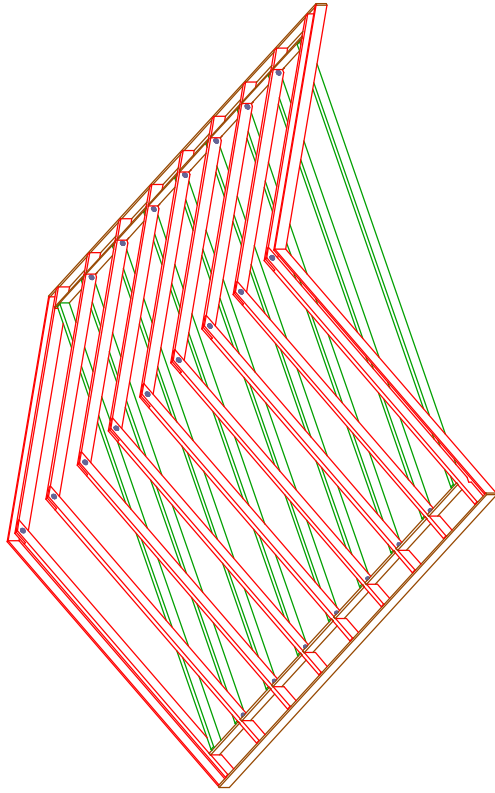
PA 0

przekrój poziomy: 4.000

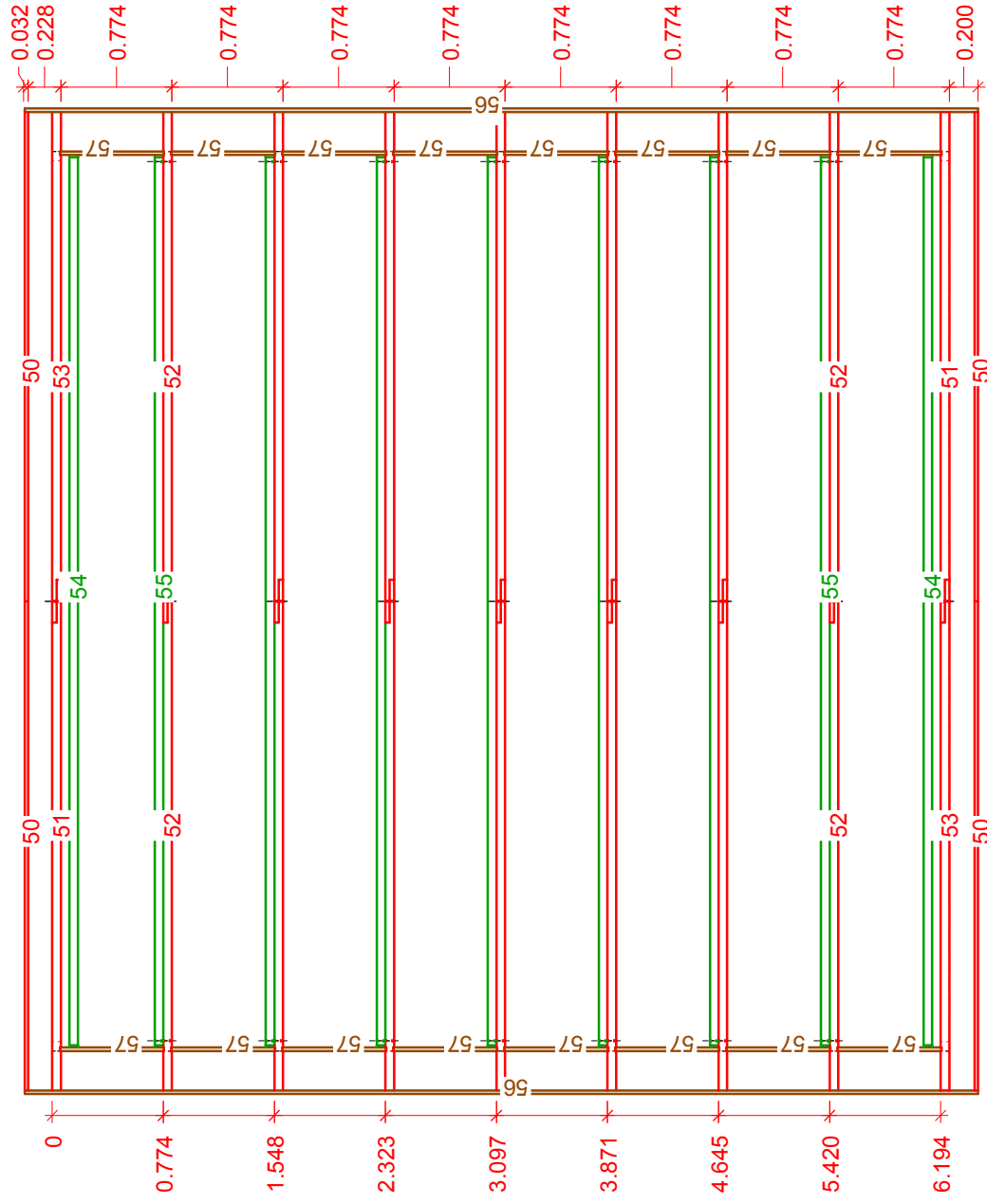
NrS

skala: 1 : 37

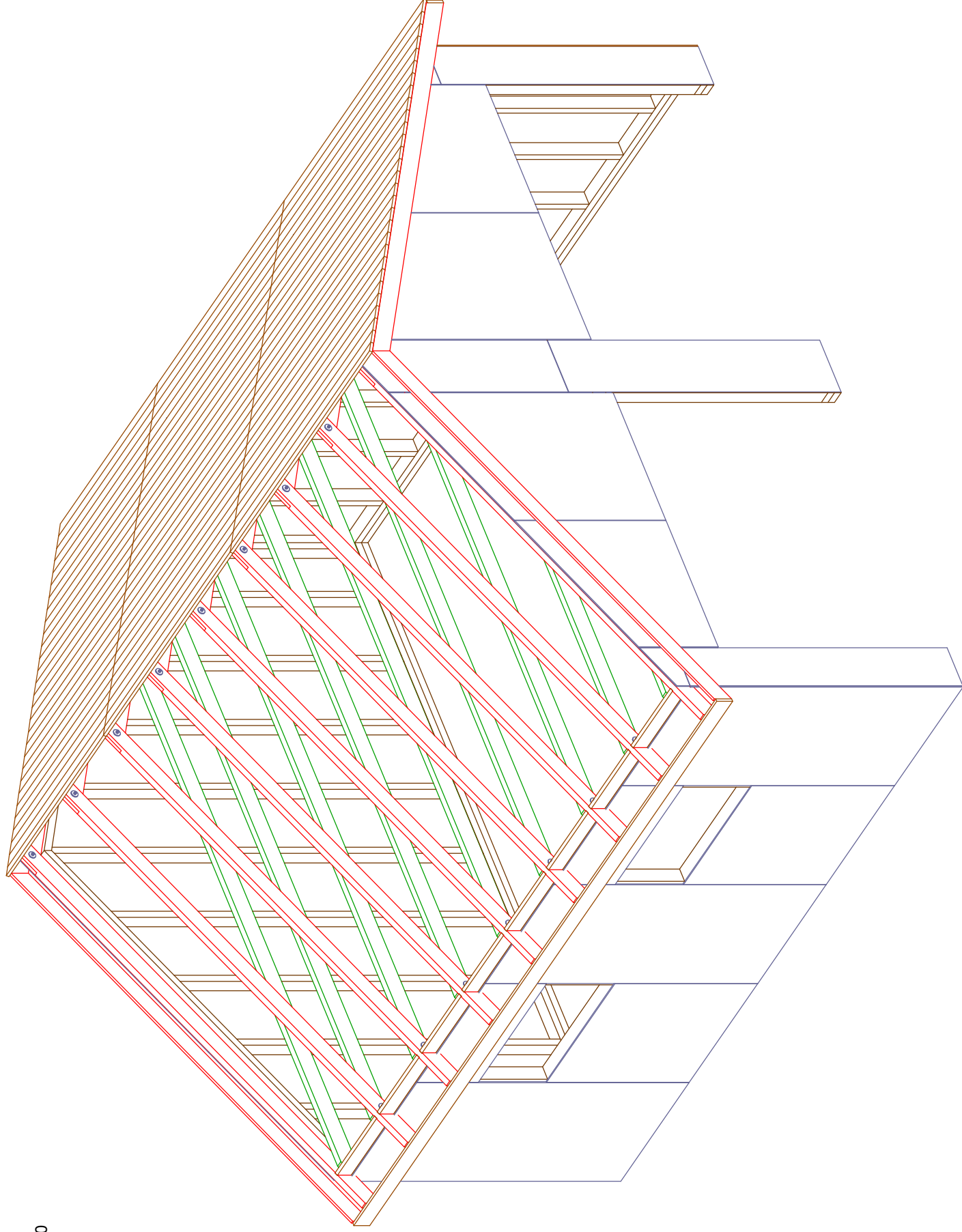




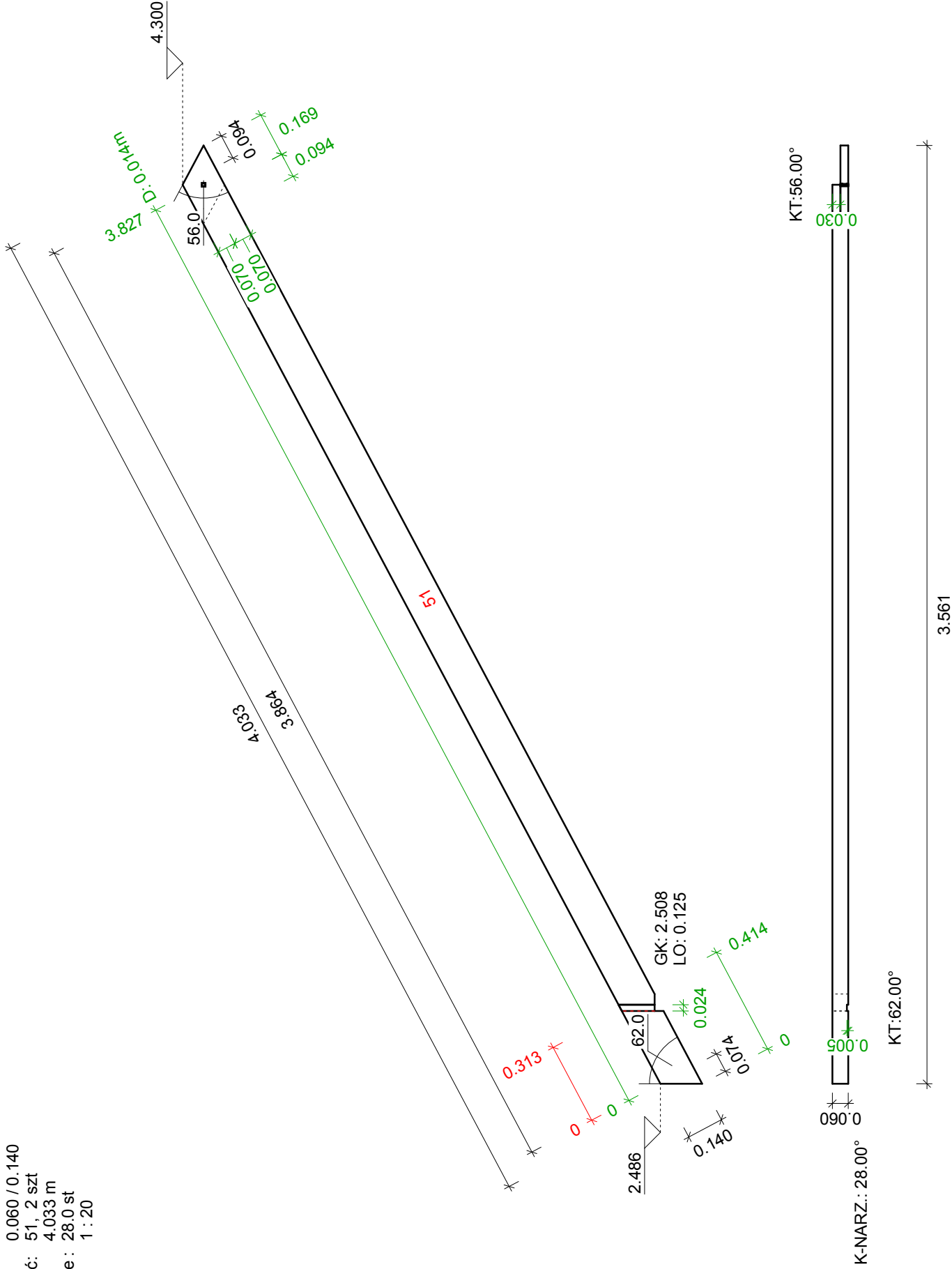
rzut więźby
oznaczenie elementów - NrS
skala: 1 : 50



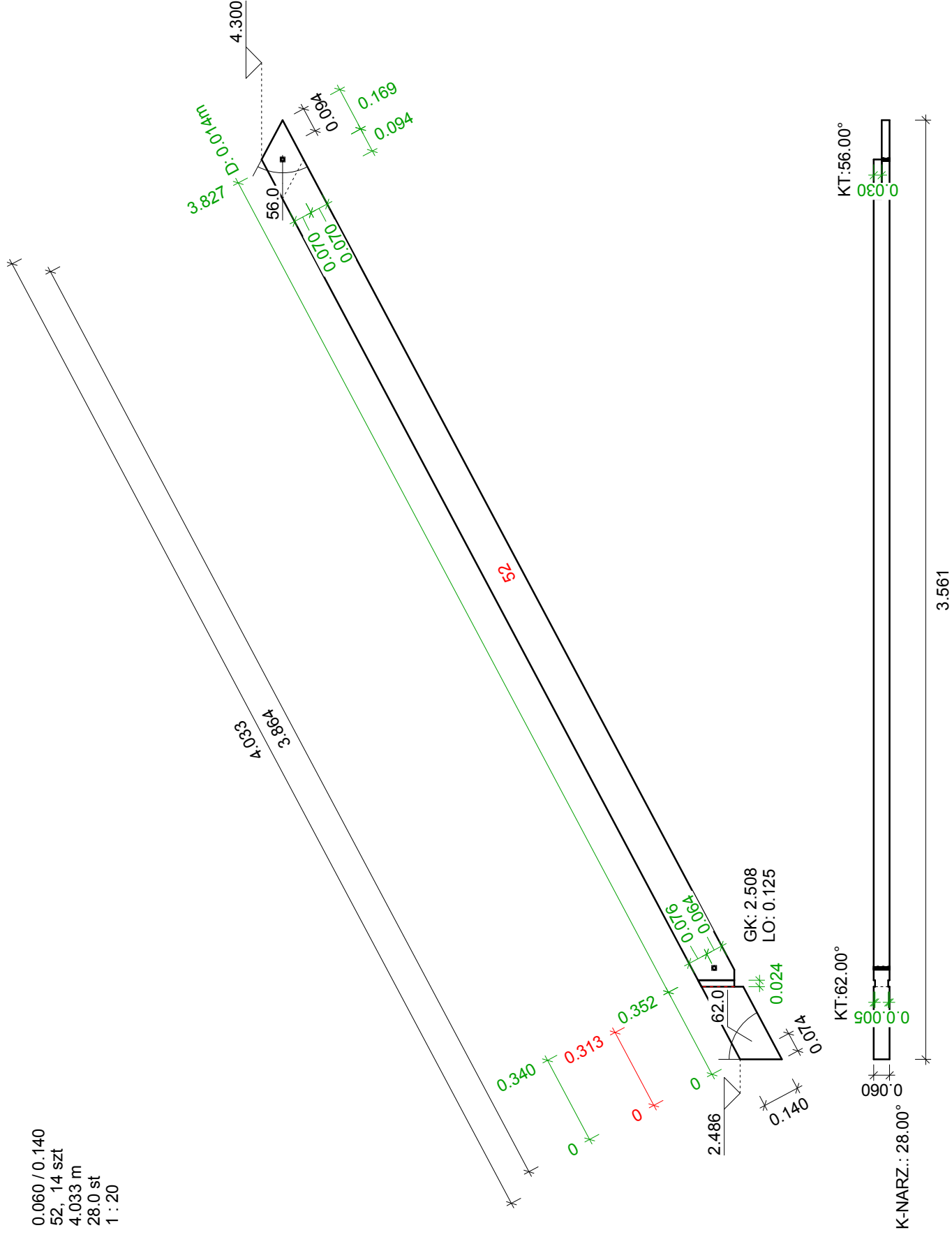
skala: 1 : 40



krokwie: 0.060 / 0.140
NrS x ilość: 51, 2 szt
długość: 4.033 m
nachylenie : 28.0 st
skala: 1 : 20

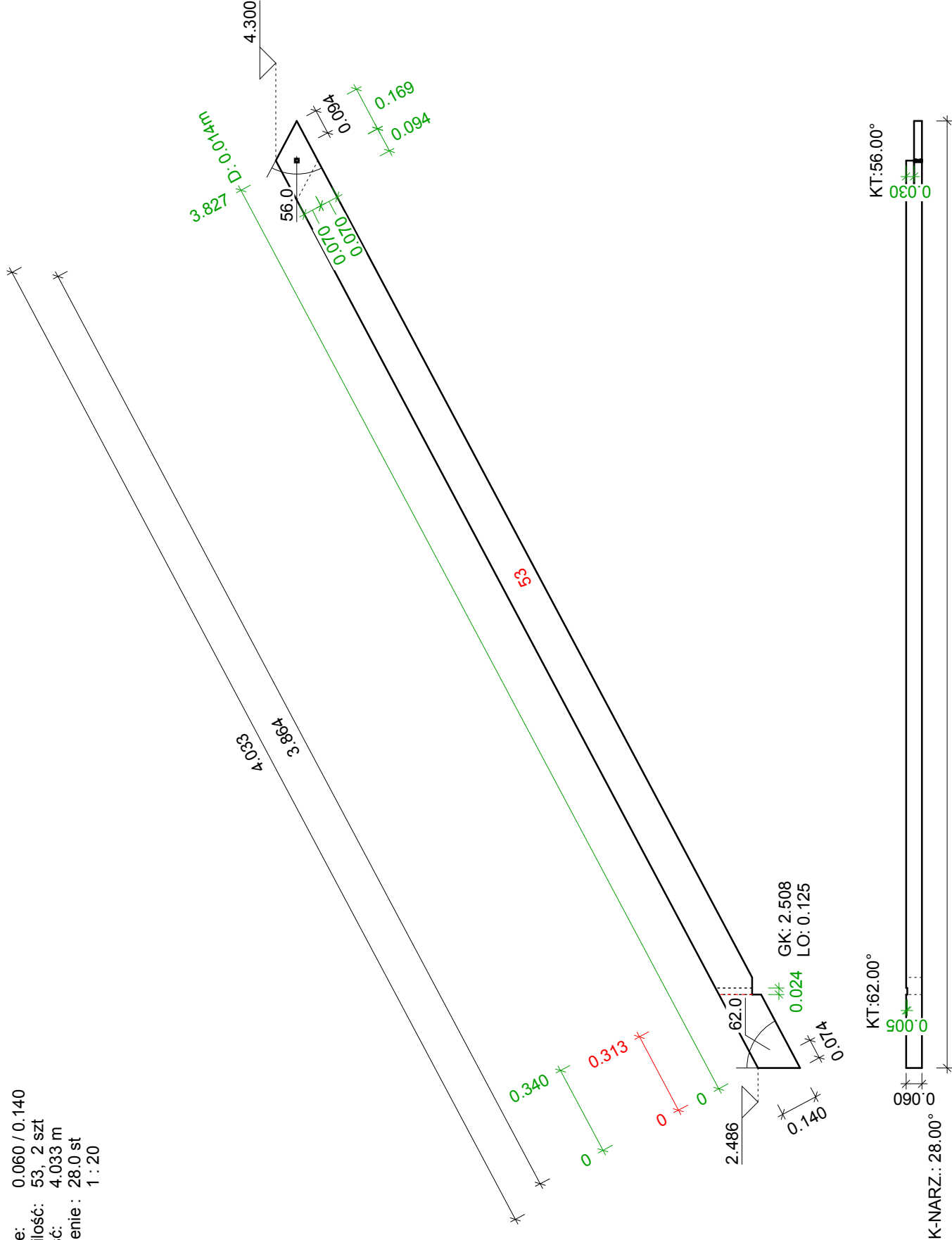


krokwie: 0.060 / 0.140
 NrS x ilość: 52, 14 szt
 długość: 4.033 m
 nachylenie: 28.0 st
 skala: 1 : 20



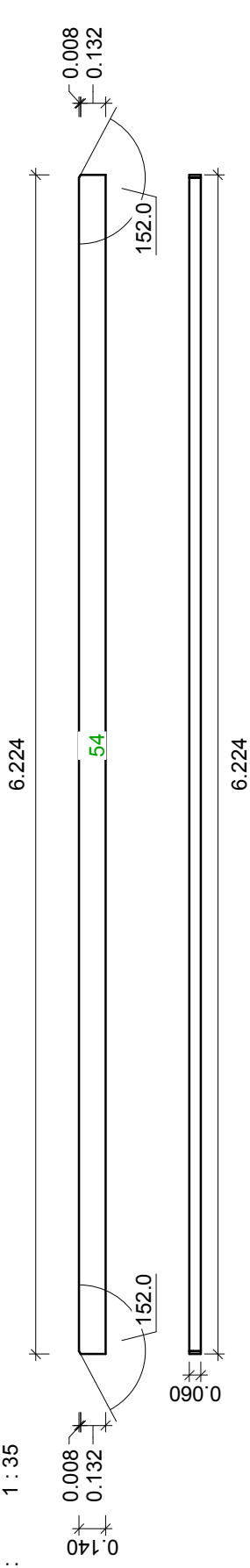
3.561

krokwie: 0.060 / 0.140
 NrS x ilość: 53, 2 szt
 długość: 4.033 m
 nachylenie : 28.0 st
 skala: 1 : 20

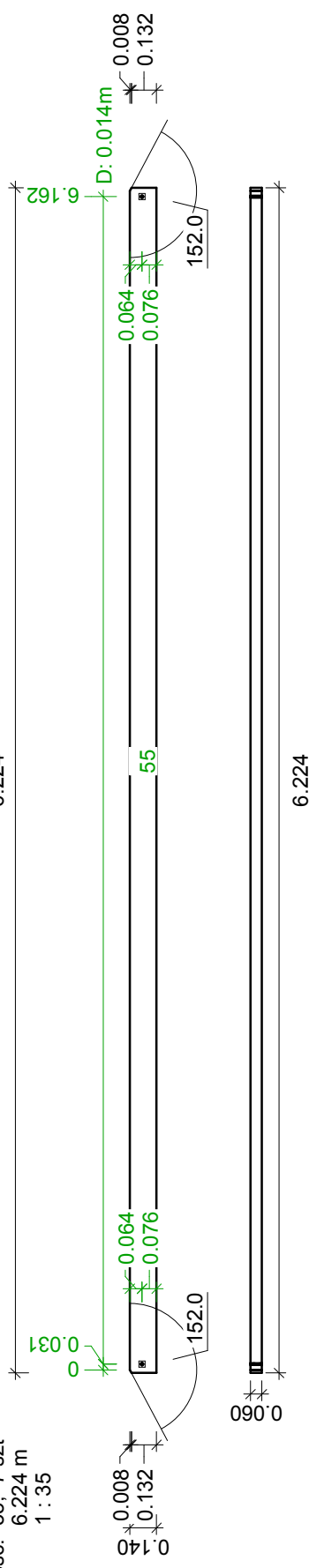


3.561

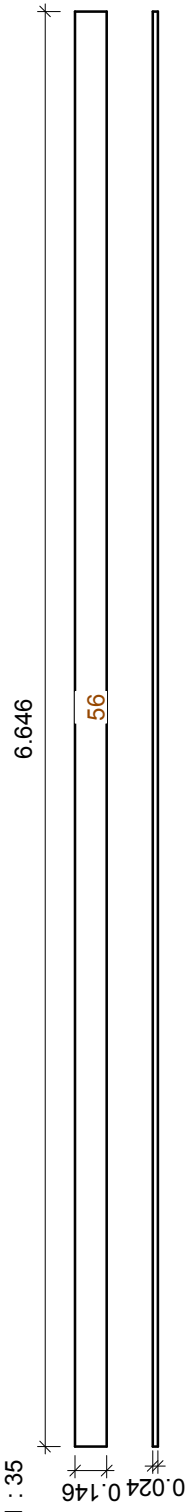
kleszcz: 0.060 / 0.140
 NrS x ilość: 54, 2 szt
 długość: 6.224 m
 skala: 1 : 35



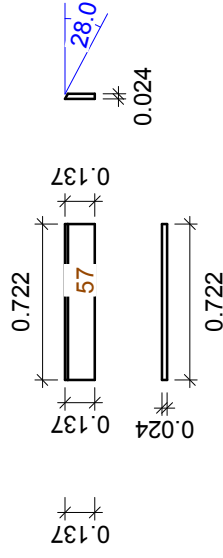
kleszcz: 0.060 / 0.140
 NrS x ilość: 55, 7 szt
 długość: 6.224 m
 skala: 1 : 35



deska zamykająca: 0.024 / 0.146
 NrS x ilość: 56, 2 szt
 długość: 6.646 m
 skala: 1 : 35



deska zamykająca: 0.024 / 0.137
 NrS x ilość: 57, 16 szt
 długość: 0.722 m
 skala: 1 : 35



Garaż Sosna 6,01x6,27 m

Projekt garażu dwustanowiskowego i dwuspadowego oferuje znacznie więcej przestrzeni. Dwa stanowiska dla samochodów mieszczą się na fundamencie o wymiarach 6254 x 6272 mm. Zaprojektowany dwuspadowy dach podnosi wysokość obiektu do ok. 4450 mm. Jego kąt nachylenia został tak pomyślany by stworzyć dodatkową przestrzeń magazynową wydzieloną przez sufit garażu. Konstrukcja dachu oraz stropu wykonana jest z elementów o przekroju 6 x 14 cm. Jej montaż wymaga użycia wkrętów konstrukcyjnych długości 16/18cm. Deskowanie ułożone na kleszczach małym nakładem sił i środków pozwala na stworzenie obszernej przestrzeni do składowania rzeczy związanych z domem, ogrodem czy samochodem. Niezadeskowany fragment w centralnej części sufitu w prosty sposób zapewnia dostęp do tej przestrzeni poprzez dostawienie drabiny. Rozwiązanie to oszczędza miejsce i tnie koszty inwestycji

Podziękowanie dla firmy Dietrich's Polska za wykonanie i udostępnienie projektów

Lech Woźny – Lech Bud Nidzica

